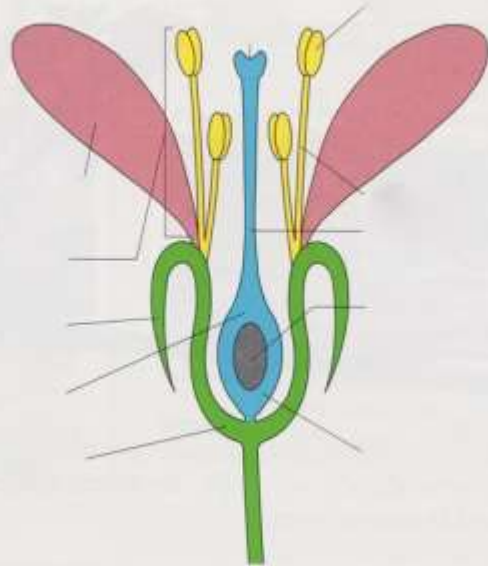
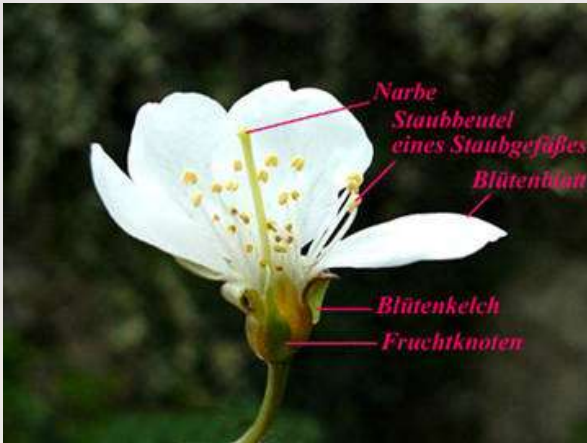




1 Blühender Kirschzweig



2 Aufbau einer Kirschblüte (Längsschnitt)



Kirschblüte  
Fruchtknoten ist mit dem Blütenboden nicht verwachsen = oberständig



Birkenblüte  
Fruchtknoten ist mit dem Blütenboden vollständig verwachsen = unterständig



Apfelblüte

<https://quizlet.com/213985285/aufbau-einer-kirschblute-diagram/>

[http://www.suz-mitte.de/pdfs/beet-tisch/Suz-AB\\_Apfel\\_Kirsche\\_Birne.pdf](http://www.suz-mitte.de/pdfs/beet-tisch/Suz-AB_Apfel_Kirsche_Birne.pdf)